

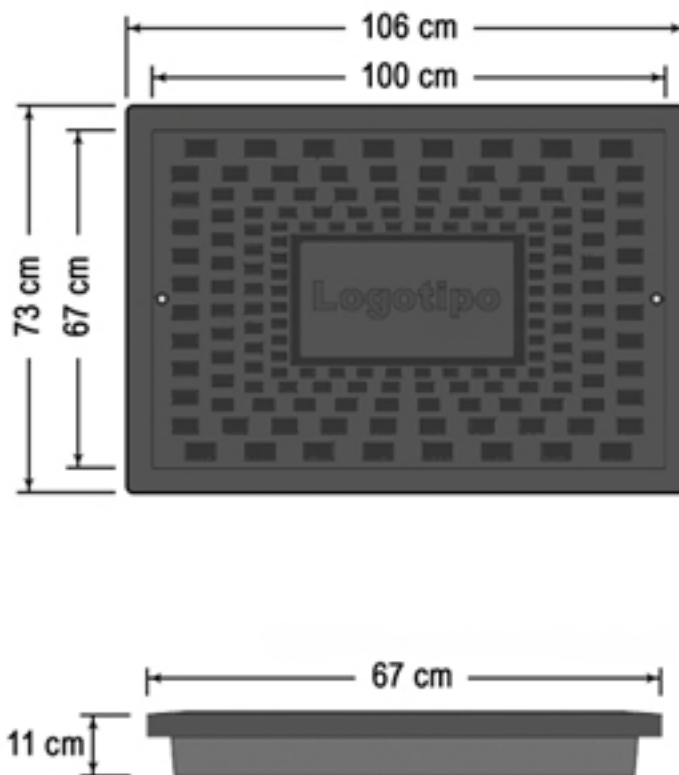


Sugerencia de instalación



Esta pieza está diseñada para poder instalarse en registros de 56 x 90 cm. La tapa soporta cargas elevadas lo que la hace durable y factible para ser instalada en aceras.

DIMENSIONES

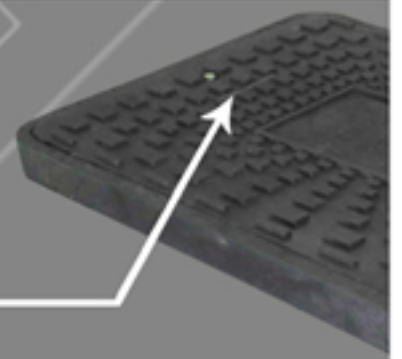


Nota: las dimensiones pueden variar un 5%

Basadas en la norma americana	AASHTO H25 (20,000 Lbs.)
Capacidad de carga	20 Tons.
Resistencia a la fatiga	1,000 ciclos con 14.5 Kgf.
Carga puntual	20 Tons.
Flexión	26.2 mm / 17 Tons.
Peso total Marco y Tapa	46.5 Kg.
Autoextinguibles	Aceptable
Con protector de rayos UV	Aceptable
Ácidos - concentrados	Aceptable
Cetonas	Aceptable
Material	Polietileno

- Fabricada con un cuerpo sólido de polietileno, el cual le brinda a la pieza una buena resistencia.
- La tapa se fija al marco del registro con dos tornillos de acero para poder brindar una mejor seguridad.
- Cuenta con dos asas a los costados para poder facilitar su apertura y el manejo y manipulación de la misma.
- Resiste cargas de rayos ultravioleta.
- Este producto es fabricado bajo estándares de calidad internacional.

Asas a los costados para facilitar la apertura y el manejo de la tapa.



Material: Polietileno