

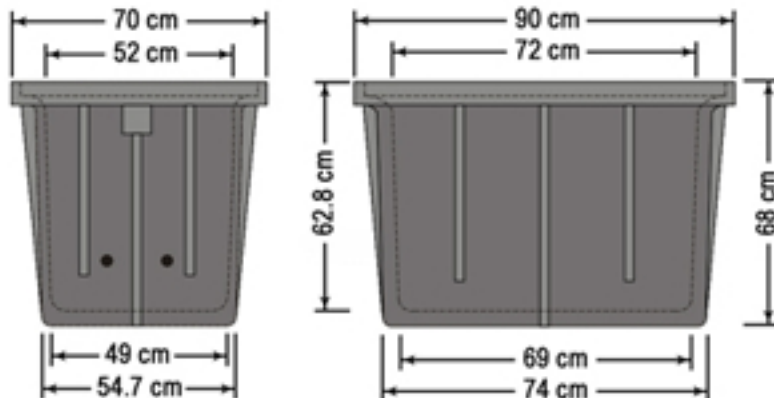
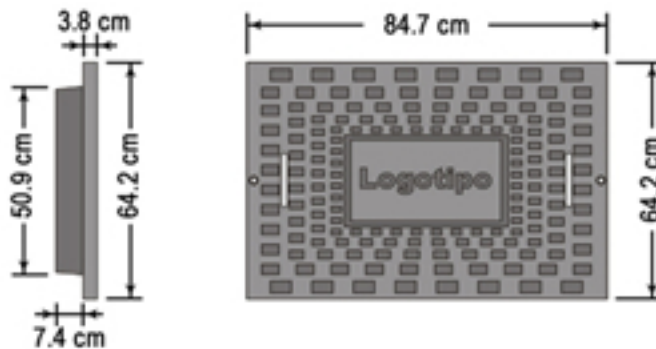


Sugerencia de instalación



La pieza está diseñada para usarse en instalaciones eléctricas y telefónicas. Soporta grandes cargas sobre la tapa y se recomienda su instalación en aceras o lugares sin paso vehicular.

DIMENSIONES

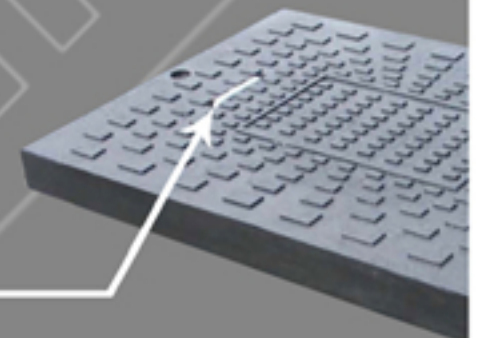


Nota: las dimensiones pueden variar un 5%

Basadas en la norma americana	AASHTO H20 (3,200 lbs.)
Capacidad de carga	10 Tons.
Resistencia a la fatiga	1,000 ciclos con 14.5 Kgf.
Carga puntual	6 Tons.
Flexión	26.2 mm / 6 Tons.
Peso total Aro y Tapa	114.6 Kg.
Autoextinguibles	Aceptable
Con protector de rayos UV	Aceptable
Ácidos - concentrados	Aceptable
Cetonas	Aceptable
Material	Polietileno

- Fabricado con un cuerpo sólido de polietileno, el cual le brinda a la pieza una buena resistencia.
- La tapa se fija al marco del registro con dos tornillos de acero para poder brindar una mejor seguridad.
- Cuenta con dos asas a los costados para facilitar su apertura y el manejo y manipulación de la misma
- El registro está reforzado con varios contrafuertes a los costados para un mayor soporte a las cargas.

Asas a los costados para facilitar la apertura y el manejo de la tapa.



Material: Polietileno