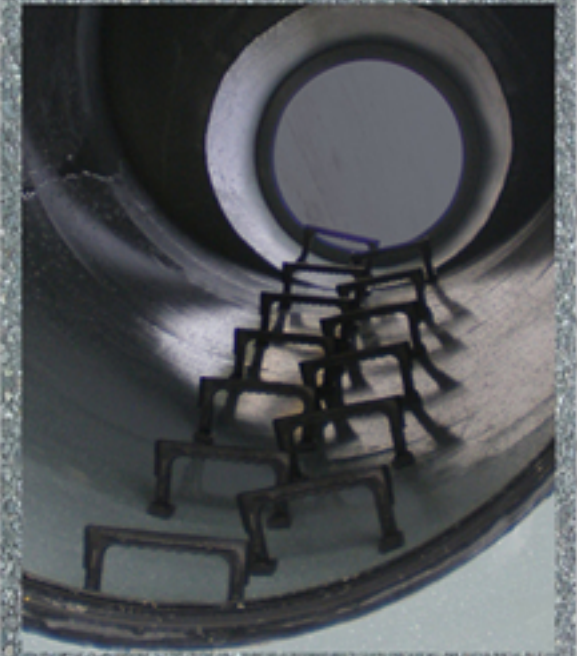


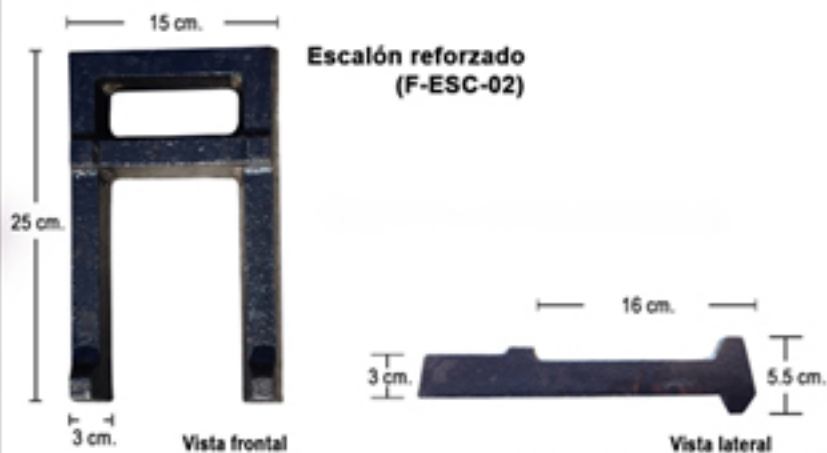
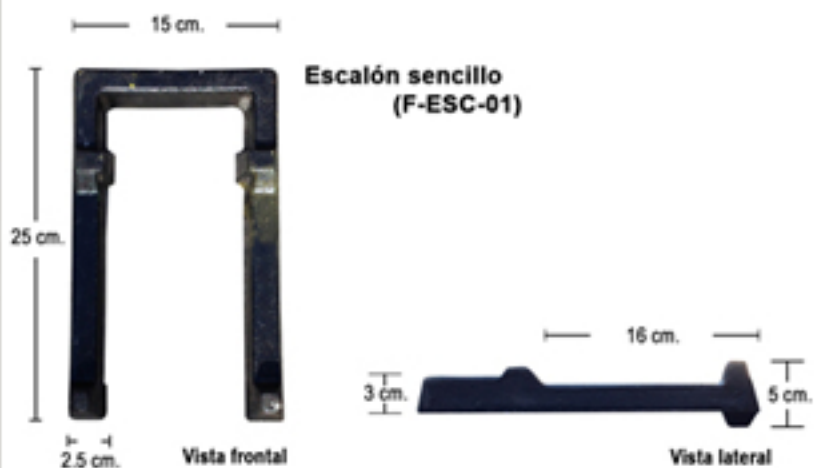


Sugerencia de instalación



Estos escalones se anclan en el pozo de visita y se instalan a modo de zig-zag uno tras otro para un mejor desplazamiento.

DIMENSIONES



Nota: las dimensiones pueden variar un 5%

Especificación	
Peso Escalón sencillo	3 kg.
Peso Escalón reforzado	3.5 kg.
Autoextinguibles	Aceptable
Material	Fierro Fundido

- Este escalón marino se fabrica de fierro fundido y se presenta en dos opciones, el sencillo y el reforzado.
- El escalón reforzado brinda mayor seguridad y resistencia, debido al elemento de refuerzo que le otorga un cuerpo más sólido.
- Ambos cuentan con un tope limitador de penetración y un elemento de anclaje en el extremo para evitar deslizamientos hacia afuera del muro en el que será instalado.

Elemento de anclaje para evitar deslizamientos.



Material: Fierro Fundido